



コルチエック

形成された罫線をデジタルチェック

打抜後の罫線形状、中芯形状、ウォッシュボードを1台で測定可能な非破壊測定器

使い方はかんたん
モニターカメラをノートパソコンにつなぐだけ



専用ハーネス、専用ケース付属

▶ソフトのインストールおよび適合OSについてはお問合せください。

寸法 L160mm x W110mm x H37mm

重量 590g

私たちの仕事は「美しい箱作りのお手伝い」と、現場に「明日はもっと楽しい」をお届けすることです。



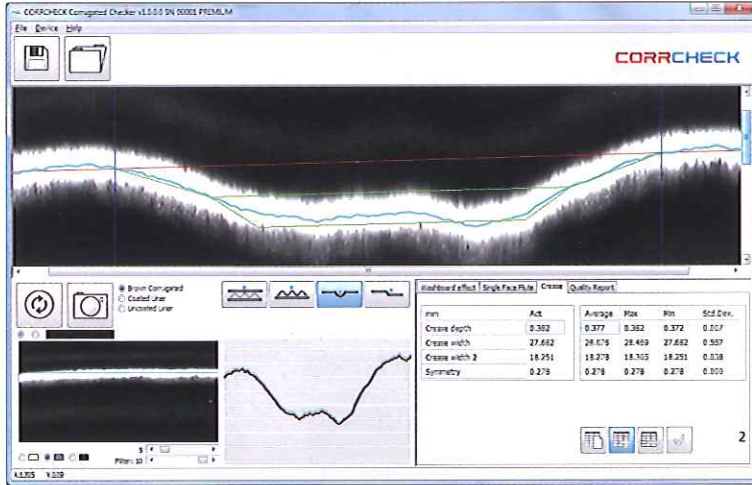
段ボール初の非破壊測定器

コルチェック

形成された罫線をデジタルチェック

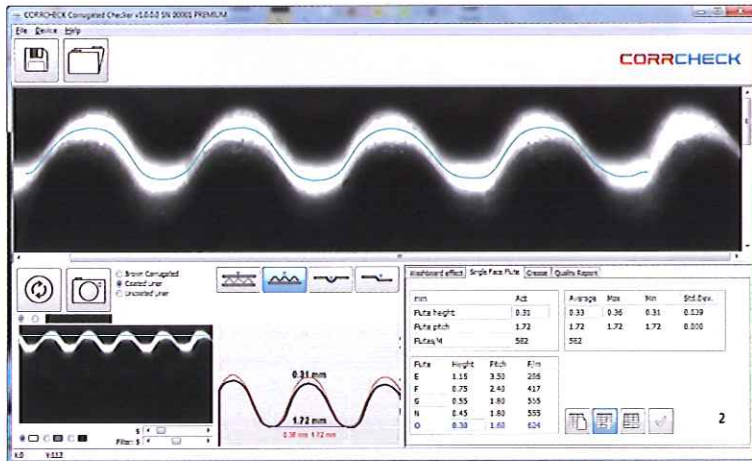
罫線形状測定

3枚の紙で構成された段ボールシートにつけた罫線形状を
3次元曲線で映し出し、数値化



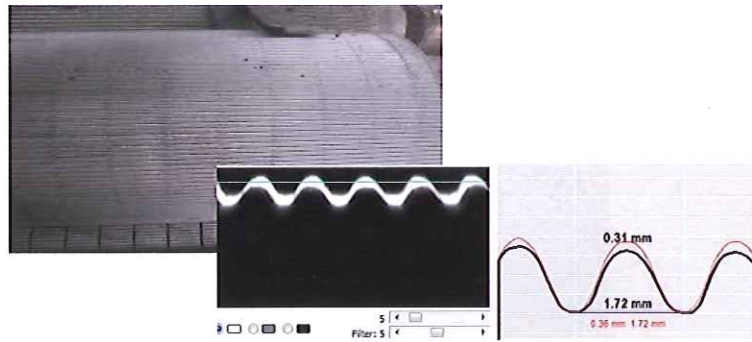
中芯形状測定

片段シートにモニターカメラを載せて撮影することで、中芯形状を計測



(従来は目視で“推測”をパソコン上でグラフィック表示)

中芯形状を測定することで段ロールの摩耗状態をチェックできます
(コルゲーターの操作側、中心部分、駆動側を比較)

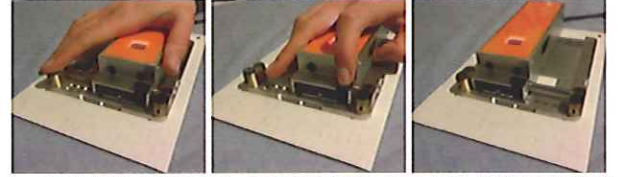


※写真は本国仕様です、日本仕様のグラフィックは日本語表記になります。

ウォッシュボード測定

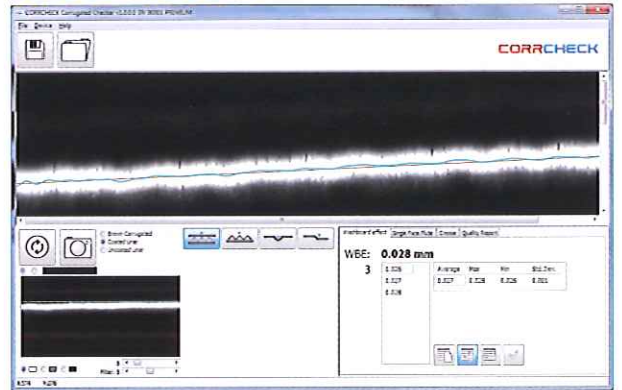
段ボールの強度、フレキ印刷時の段目移りの原因になる
シートの平滑性と中芯のピッチを正確に測定

ウォッシュボード現象を抑えて付加価値の高い段ボールを作るために
「コルチェック」でシートの平滑性と中芯のピッチを正確に測定する

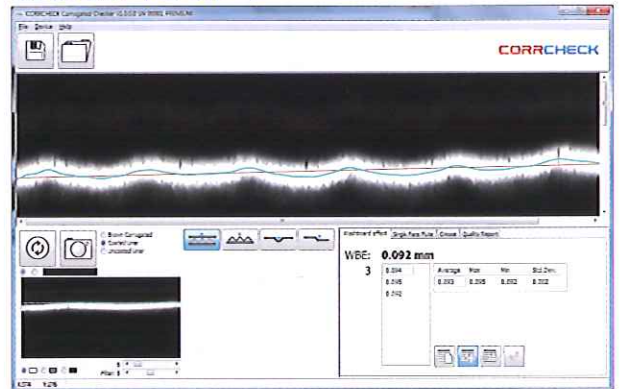


シートの平滑性と中芯のピッチを正確に測定するために、連続画像を撮影

ウォッシュボード E フルード



ウォッシュボード B フルード



Eフルードで0.07mmを超えるウォッシュボードは印刷に不適切

協力:米国JBマシナリー社

